



# WG wohnen+sparen

Wohnungsgenossenschaft eG Göttingen



Nonnenstieg (Seite 13)



Ewaldstraße (Seiten 4/5)



Dahlmannstraße (Seiten 2/3)



Stegemühlenweg (Seiten 8/9)



Tilsiter Straße (Seiten 10/11)



Danziger Straße (Seite 13)



Rudolf-Stich-Weg (Seite 12)



Liebrechtstraße (Seite 14)



Hermann-Rein-Straße (Seite 12)



Haselweg, Rosdorf (Seiten 6/7)



Hambergstraße, Rosdorf  
(Seite 15)

**– Gut und sicher wohnen ab 50 –**  
*Genossenschaftswohnungen in Göttingen und Rosdorf*

## Dahlmannstraße 11



### Lage

Die Villa liegt im Ostteil der Stadt; in fußläufiger Entfernung befinden sich Geschäfte des täglichen Bedarfs und Grünanlagen.

### Wohnen

Selbständiges altengerechtes Wohnen. Das Haus verfügt über elf 2-Zimmer-Wohnungen zwischen 40-70 m<sup>2</sup>.

Die Wohnungen sind alle mit einem Aufzug erreichbar (Ausnahme: Wohnung im DG). Die Wohnungen verfügen über eine gehobene Ausstattung; Kabelanschluss, Keller-, Waschmaschinen-, Trocken- und Fahrradräume sind vorhanden. Alle Wohnungen sind mit einer Pantry-Küche – in der Regel im Flurbereich – ausgestattet. Drei Wohnungen besitzen einen Balkon. (Es gibt einen Behinderten-Parkplatz auf dem Grundstück.)

### Service

Alle Wohnungen sind an eine externe Notrufzentrale angeschlossen. Grundleistungen: Notruf, Hausmeisterservice, Hausreinigung, Nutzung der Gemeinschaftseinrichtungen.

### Gemeinschaftseinrichtungen

Gemeinschaftsküche und Gemeinschaftsraum mit vorgelagerter Terrasse, sowie zwei Freisitze im Garten.

### Preise

Monatliche Grundnutzungsgebühr: € 6,40/m<sup>2</sup>. Die Betriebskosten liegen zzt. bei € 2,29/m<sup>2</sup> und die Heizkosten bei € 1,44/m<sup>2</sup>. Hierüber wird jährlich eine Betriebskostenabrechnung erstellt.

Neben der Nutzungsgebühr ist ein **unverzinsliches Mieterdarlehen in Höhe von € 5.100,00** an die Genossenschaft zu zahlen. Dieses Darlehen wird mit gleich bleibenden Raten jeweils im Dezember eines Jahres in Höhe von € 382,50 durch die Genossenschaft zurückgezahlt.

### Beispiel einer Mietzinsberechnung:

#### 2-Zi.-Wohnung mit 52,58 m<sup>2</sup>

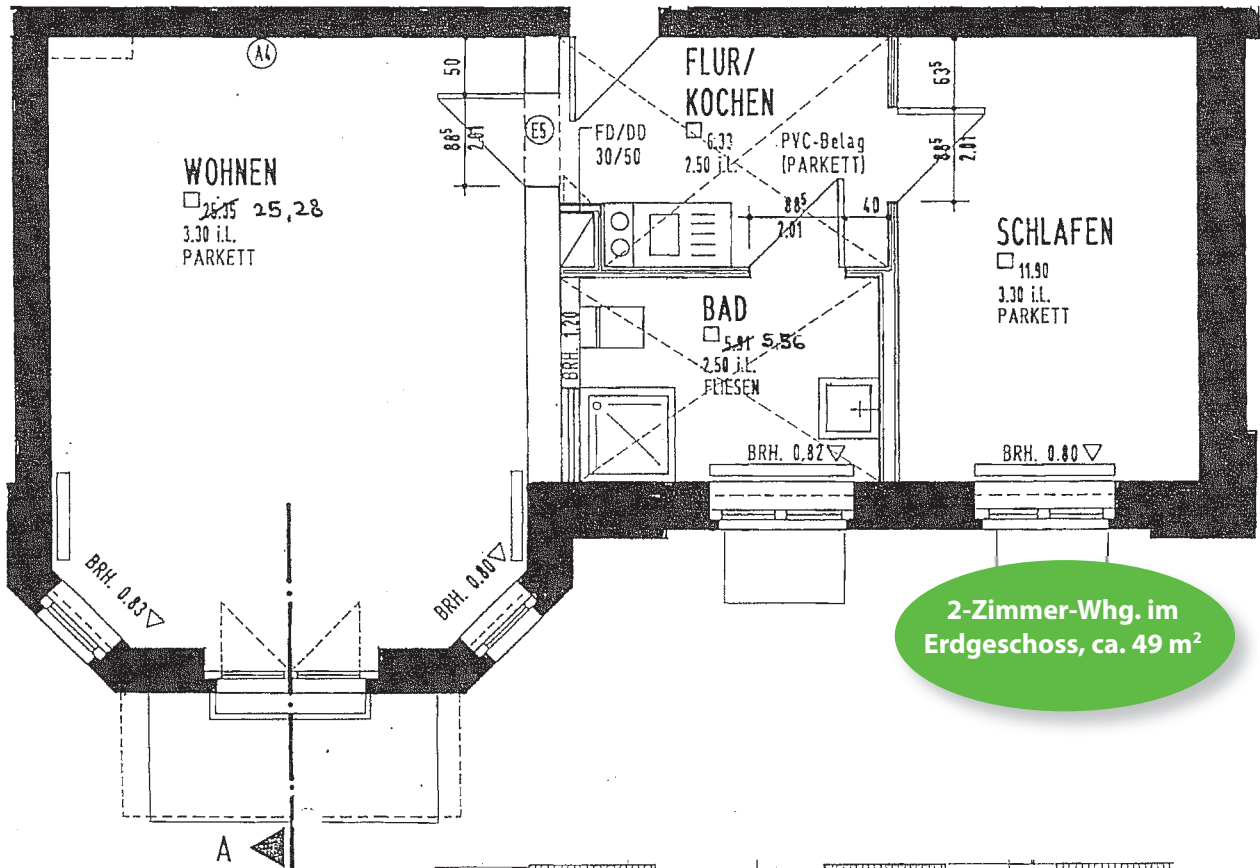
Grundnutzungsgebühr:	€ 336,52
Betriebskostenvorauszahlung:	€ 120,00
Heizkostenvorauszahlung:	€ 76,00
mtl. insgesamt:	€ 532,52

### Ansprechpartnerin

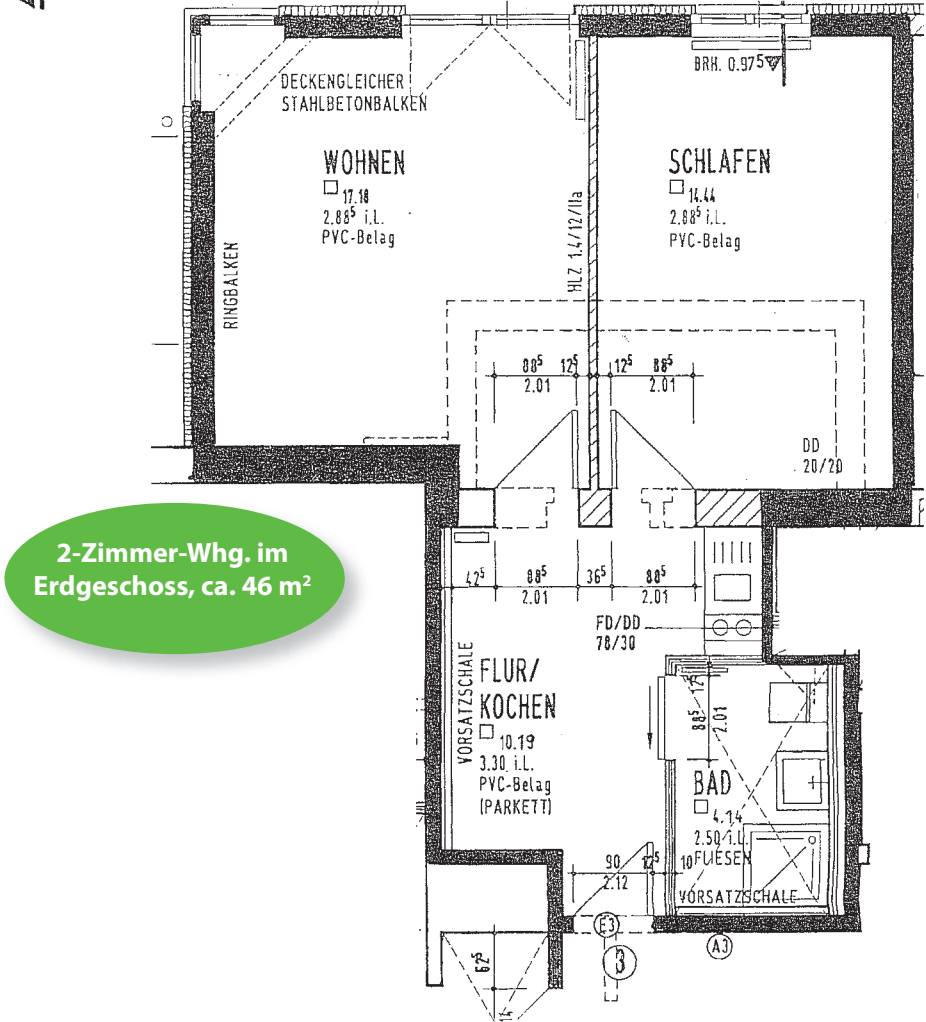
Frau Deistung, Tel.: 0551 50765-11;  
E-Mail: jenny.deistung@wg-goe.de



Beispielgrundrisse



2-Zimmer-Whg. im Erdgeschoss, ca. 49 m<sup>2</sup>



2-Zimmer-Whg. im Erdgeschoss, ca. 46 m<sup>2</sup>

## Ewaldstraße 42, 44, 46



### Lage

Die 1998 fertig gestellte Anlage liegt im Ostteil der Stadt, ca. 2 km vom Zentrum entfernt. In fußläufiger Entfernung am Nonnenstieg und in der Ewaldstr. sind Geschäfte des täglichen Bedarfs, wie z.B. Lebensmittelladen, Frisör, Cafe/Bistro, und Grünanlagen. Auch eine Bushaltestelle befindet sich in unmittelbarer Nähe der Wohnanlage.

### Wohnen

Selbständiges alten- und teilweise behindertengerechtes Wohnen.

Die Anlage besteht aus zwei- und dreigeschossigen Gebäuden mit ausgebauten Dachgeschossen. Alle Wohnungen sind mit dem Aufzug erreichbar. Die barrierefreien, z. T. rollstuhlgerechten Wohnungen sind ausgestattet mit Balkon, Bad und/oder Dusche/WC. Die Wohnanlage verfügt über 29 2-Zimmer-Wohnungen mit ca. 62 m<sup>2</sup> und 19 3-Zimmer-Wohnungen mit ca. 78 m<sup>2</sup> und drei behindertengerechte 2-Zimmer-Wohnungen mit ca. 71 m<sup>2</sup>.

### Service

Alle Wohnungen sind an eine externe Notrufzentrale angeschlossen. Grundleistungen: Notruf, Hausmeisterservice, Nutzung der Gemeinschaftseinrichtungen.

Neben dem Hausmeister als Ansprechpartner gibt es jeden Donnerstag von 09.30 Uhr bis 10.30 Uhr eine feste Sprechzeit, die durch eine Mitarbeiterin im Gemeinschaftsraum wahrgenommen wird. Die Mitarbeiterin betreut und berät die Bewohner bei individuellen Problemen, vermittelt soziale Dienste und bei Bedarf auch ambulante Pflegedienste.

### Gemeinschaftseinrichtungen

Mehrzweckraum, Wasch-/Trockenraum, Gemeinschaftsräume, Gemeinschaftsküche, Werkraum, Gästezimmer, Tiefgarage.



### Preise

Monatliche Grundnutzungsgebühr: € 7,00/m<sup>2</sup>. Die Betriebskosten liegen zzt. bei € 1,90/m<sup>2</sup> und die Heizkosten bei € 0,86/m<sup>2</sup>. Hierüber wird jährlich eine Betriebskostenabrechnung erstellt.

### Beispiele einer Mietzinsberechnung:

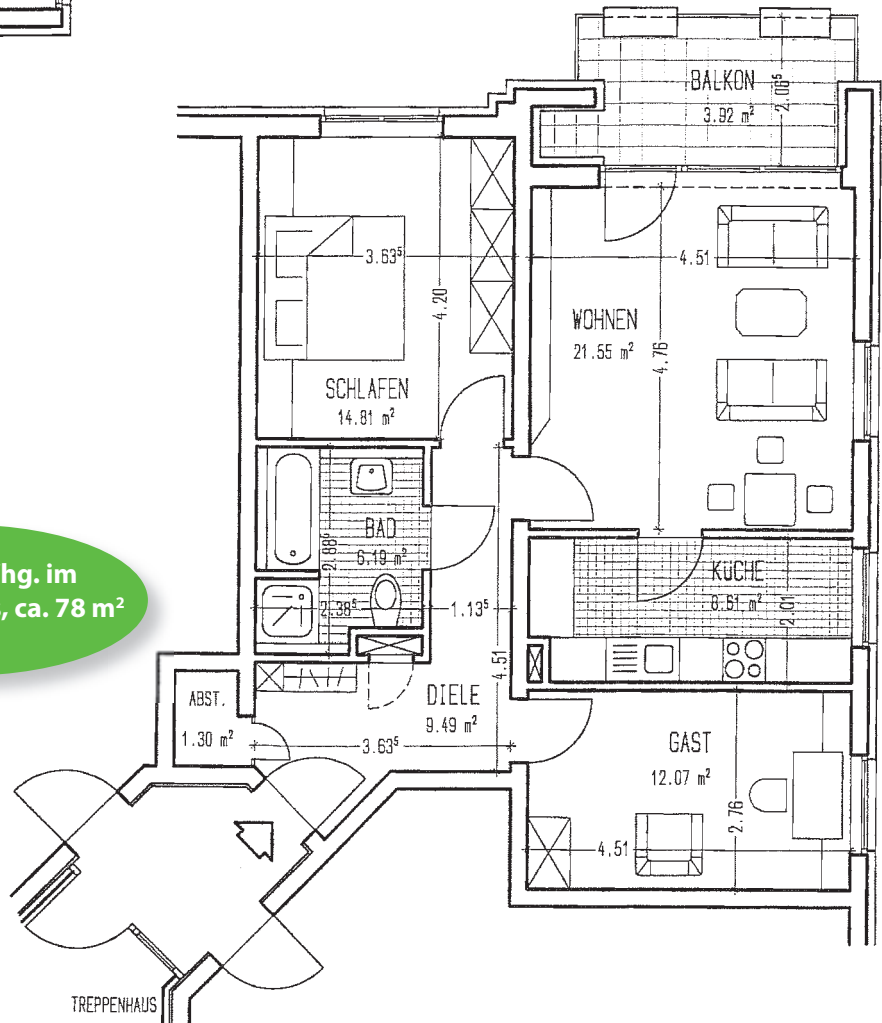
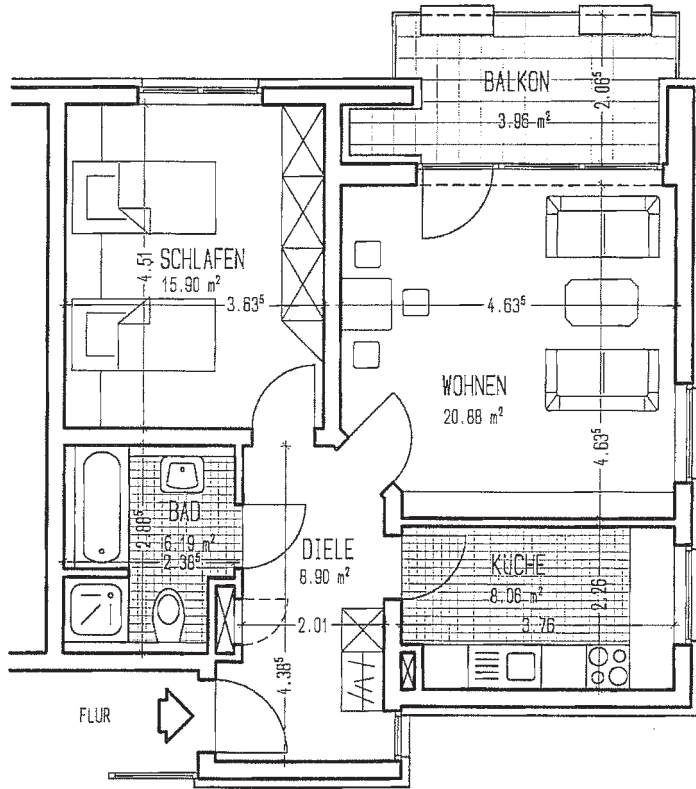
	<u>2-Zi.-Wohnung mit 64,06 m<sup>2</sup></u>	<u>3-Zi.-Wohnung mit 78,95 m<sup>2</sup></u>
Grundnutzungsgebühr:	€ 448,42	€ 552,65
Betriebskostenvorauszahlung:	€ 122,00	€ 150,00
Heizkostenvorauszahlung:	€ 55,00	€ 68,00
mtl. insgesamt:	<b>€ 625,42</b>	<b>€ 770,65</b>

Vor Bezug ist ein **unverzinsliches Mieterdarlehen in Höhe von € 5.100,00** an die Wohnungsgenossenschaft zu zahlen. Dieses wird in gleich bleibenden Raten jeweils im Dezember eines Jahres in Höhe von € 382,50 zurückgezahlt.

### Ansprechpartnerin

Frau Deistung, Tel.: 0551 50765-11; E-Mail: jenny.deistung@wg-goe.de

Beispielgrundrisse



## Haselweg 2, 6, 10 in Rosdorf



### Lage

Die 2005 fertig gestellte Wohnanlage liegt auf dem Hamberg in Rosdorf. Der Kieselsee, Grünanlagen sowie alle wichtigen Geschäfte des täglichen Bedarfs sind zu Fuß oder mit dem Fahrrad zu erreichen.

### Wohnen

Selbständiges alten- und teilweise behindertengerechtes Wohnen.

Die Wohnanlage verfügt über 2-Zimmer-Wohnungen (von 49 bis 66 m<sup>2</sup>) und 3-Zimmer-Wohnungen (von 77 bis 89 m<sup>2</sup>) und drei behindertengerechte Wohnungen im Erdgeschoss (jeweils eine Wohnung pro Haus).

Die Wohnungen in den Obergeschossen sind mit dem Aufzug erreichbar. Jede Wohnung besitzt einen Balkon oder eine Terrasse, Kabelanschluss, vorgefertigter Hausnotruf und einen Abstellraum.

### Service

Die Wohnungen verfügen über eine gehobene Ausstattung. Grundleistungen: Notruf, Hausmeisterservice, Nutzung der Gemeinschaftseinrichtungen.

### Gemeinschaftseinrichtungen

Keller-, Waschmaschinen-, Trocken- und Fahrradräume sowie zwei Gemeinschaftsräume mit Gemeinschaftsküchen sind vorhanden.

Zur Wohnanlage gehört eine Tiefgarage mit 26 Stellplätzen sowie fünf Aussenstellplätzen.

### Preise

Monatliche Grundnutzungsgebühr: € 6,00/m<sup>2</sup>. Zzt. liegen die Betriebskosten bei € 1,57/m<sup>2</sup> und die Heizkosten bei € 0,87/m<sup>2</sup>. Hierüber wird jährlich eine Betriebskostenabrechnung erstellt.



### Beispiele einer Mietzinsberechnung:

#### 2-Zi.-Wohnung mit 61 m<sup>2</sup>

Grundnutzungsgebühr:	€ 366,00
Betriebskostenvorauszahlung:	€ 96,00
Heizkostenvorauszahlung:	€ 53,00
<b>monatlich insgesamt:</b>	<b>€ 536,00</b>

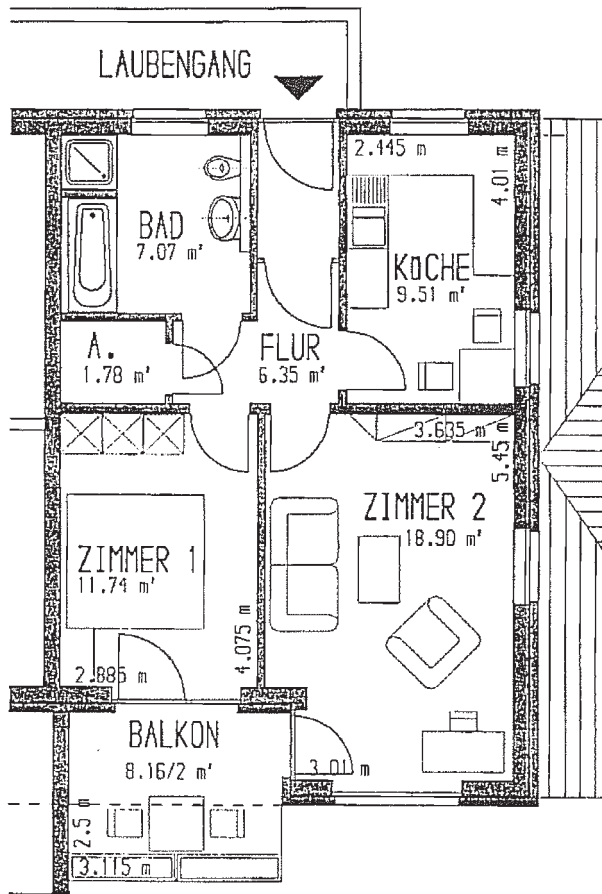
#### 3-Zi.-Wohnung mit 87,25 m<sup>2</sup>

€ 523,50
€ 137,00
€ 76,00
<b>€ 736,50</b>

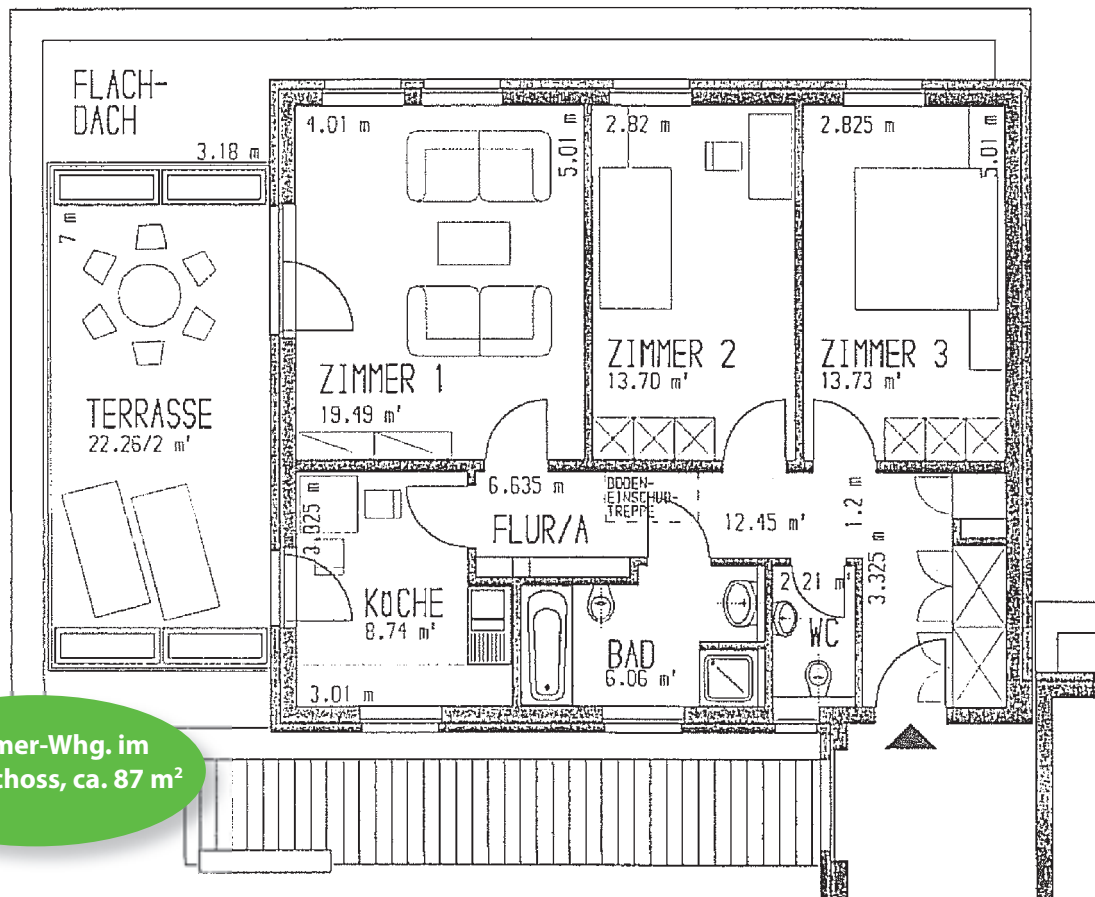
### Ansprechpartnerin

Frau Deistung, Tel.: 0551 50765-11; E-Mail: jenny.deistung@wg-goe.de

Beispielgrundrisse



2-Zimmer-Whg. im 1. Obergeschoss, ca. 60 m<sup>2</sup>



3-Zimmer-Whg. im Dachgeschoss, ca. 87 m<sup>2</sup>

## Stegemühlenweg 66



### Lage

Die 1990 fertig gestellte Anlage liegt in der Südstadt Göttingens, Geschäfte des täglichen Bedarfs sowie das Stadtzentrum Göttingens sind zu Fuß gut zu erreichen.

### Wohnen

Selbständiges altengerechtes Wohnen.

Die Wohnanlage verfügt über insgesamt acht 2-Zimmer-Wohnungen (von 43 bis 55 m<sup>2</sup>).

Die Wohnungen in den Obergeschossen sind mit dem Aufzug erreichbar. Jede Wohnung besitzt einen Balkon. Fernseh- und Rundfunkempfang über Kabelanschluss.

Keller-, Waschmaschinen-, Trocken- und Fahrradräume sind vorhanden.

### Service

Grundleistungen: Hausreinigung und Winterdienst.

### Gemeinschaftseinrichtungen

Keller-, Waschmaschinen-, Trocken- und Fahrradräume sind vorhanden.

### Preise

Monatliche Grundnutzungsgebühr: € 6,00/m<sup>2</sup>. Zzt. liegen die Betriebskosten bei € 2,38/m<sup>2</sup> und die Heizkosten bei € 1,21/m<sup>2</sup>. Hierüber wird jährlich eine Betriebskostenabrechnung erstellt.

### Beispiel einer Mietzinsberechnung:

#### 2-Zi.-Wohnung mit 54,97 m<sup>2</sup>

Grundnutzungsgebühr:	€ 329,82
Betriebskostenvorauszahlung:	€ 131,00
Heizkostenvorauszahlung:	€ 67,00
<b>monatlich insgesamt:</b>	<b>€ 527,82</b>

### Ansprechpartnerin

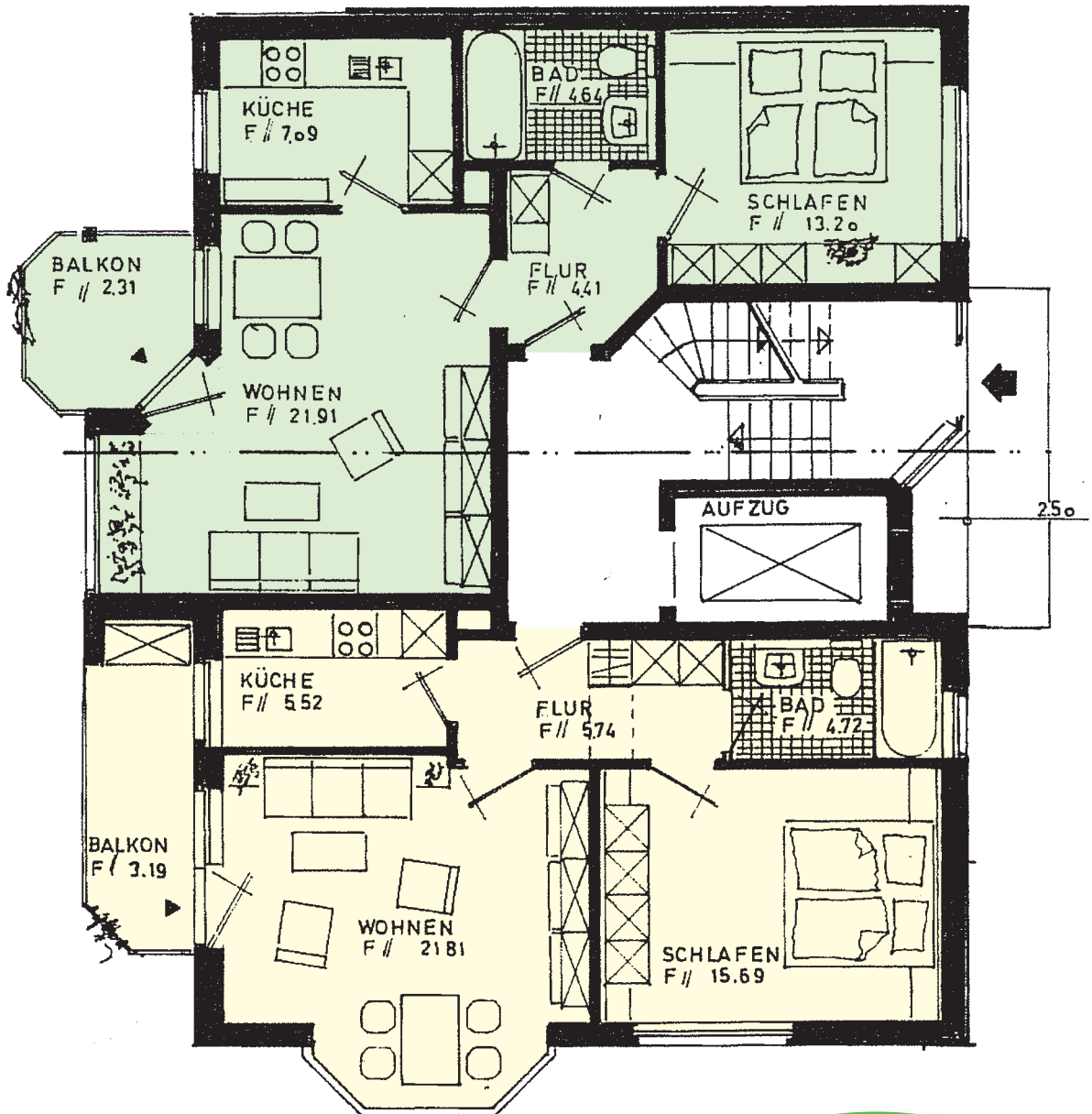
Frau Deistung, Tel.: 0551 50765-11;  
E-Mail: jenny.deistung@wg-goe.de





Beispielgrundrisse

2-Zimmer-Whg. im Erdgeschoss, ca. 52 m<sup>2</sup>



2-Zimmer-Whg. im Erdgeschoss, ca. 55 m<sup>2</sup>

## Tilsiter Str. 7a, 7b, 9a, 9b



### Lage

Die 2007 fertig gestellte Anlage liegt in der Südstadt Göttingens. Geschäfte des täglichen Bedarfs sowie das Stadtzentrum Göttingens sind zu Fuß gut zu erreichen. Hervorzuheben ist die Nähe zum Vereinsheim des ASC Sportvereins, der in seinen Räumen viele Veranstaltungen, auch für Senioren, anbietet. Lebensmittelläden, Frisör, Gaststätte und eine Bushaltestelle befinden sich in unmittelbarer Nähe der Wohnanlage.

### Wohnen

Selbständiges alten- und teilweise behindertengerechtes Wohnen.

Die Anlage besteht aus zwei- bis viergeschossigen Gebäuden mit Atrien und Aufzügen. Die barrierefreien, z. T. rollstuhlgerechten Wohnungen sind ausgestattet mit Balkon oder Terrasse oder Wintergarten, Bad mit Dusche/WC oder Badewanne/WC. Insgesamt stehen 47 2-Zimmer-Wohnungen von ca. 50 m<sup>2</sup> bis 77 m<sup>2</sup>, 31 3-Zimmer-Wohnungen von ca. 80 m<sup>2</sup> bis 95 m<sup>2</sup> und zwei 3,5-Zimmer-Wohnungen mit ca. 97 m<sup>2</sup> zur Verfügung.

### Service

Grundleistungen: Hausmeisterservice, Nutzung der Gemeinschaftseinrichtungen.

Neben dem Hausmeister berät Sie Montag, Mittwoch und Freitag von 11.00 bis 12.30 Uhr in dem Bewohnerbüro eine Mitarbeiterin der Wohnungsgenossenschaft. Diese Mitarbeiterin betreut und berät Sie bei individuellen Problemen, vermittelt soziale Dienste und bei Bedarf auch ambulante Pflegedienste.

### Gemeinschaftseinrichtungen

Wasch-/Trockenraum, Gemeinschaftsraum, Gemeinschaftsküche, Bibliothek, Fitnessraum, Musikraum, Sauna, Gästezimmer, Tiefgarage.

### Preise

Grundnutzungsgebühr: € 6,00-7,00/m<sup>2</sup>. Zzt. liegen die Betriebskosten bei € 1,56/m<sup>2</sup> und die Heizkosten bei € 0,81/m<sup>2</sup>. Hierüber wird jährlich eine Betriebskostenabrechnung erstellt.



### Beispiele einer Mietzinsberechnung:

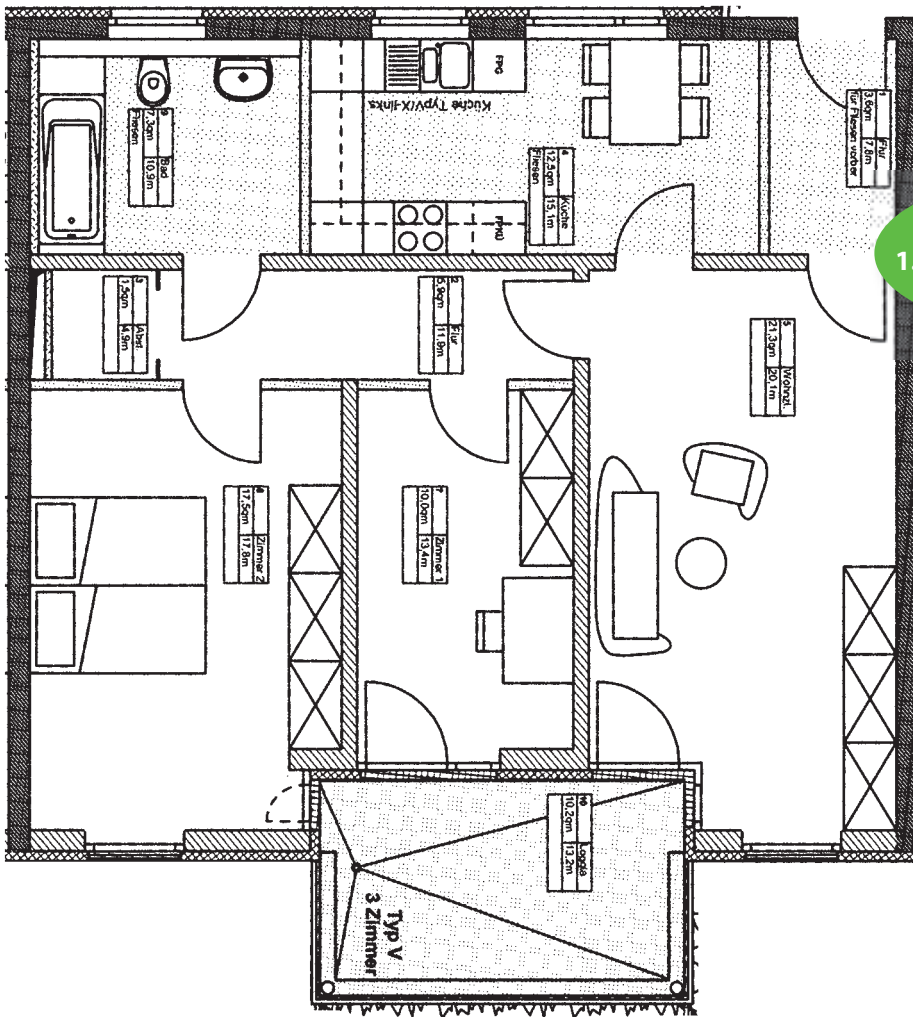
	<u>2-Zi.-Wohnung mit 54,8 m<sup>2</sup></u>		<u>3-Zi.-Wohnung mit 80,2 m<sup>2</sup></u>	
Grundnutzungsgebühr:	€ 328,80	€ 383,60	€ 481,20	€ 561,40
Betriebskostenvorauszahlung:	€ 85,00	€ 85,00	€ 125,00	€ 125,00
Heizkostenvorauszahlung:	€ 44,00	€ 44,00	€ 65,00	€ 65,00
<b>monatlich insgesamt:</b>	<b>€ 457,80</b>	<b>€ 512,60</b>	<b>€ 671,20</b>	<b>€ 751,40</b>

Vor Bezug ist ein **unverzinsliches Mieterdarlehen in Höhe von € 4.000,00** an die Wohnungsgenossenschaft zu zahlen. Dieses wird in gleich bleibenden Raten jeweils im Dezember eines Jahres in Höhe von € 250,00 zurückgezahlt.

### Ansprechpartnerin

Frau Fuchs, Tel.: 0551 50765-27; E-Mail: andrea.fuchs@wg-goe.de

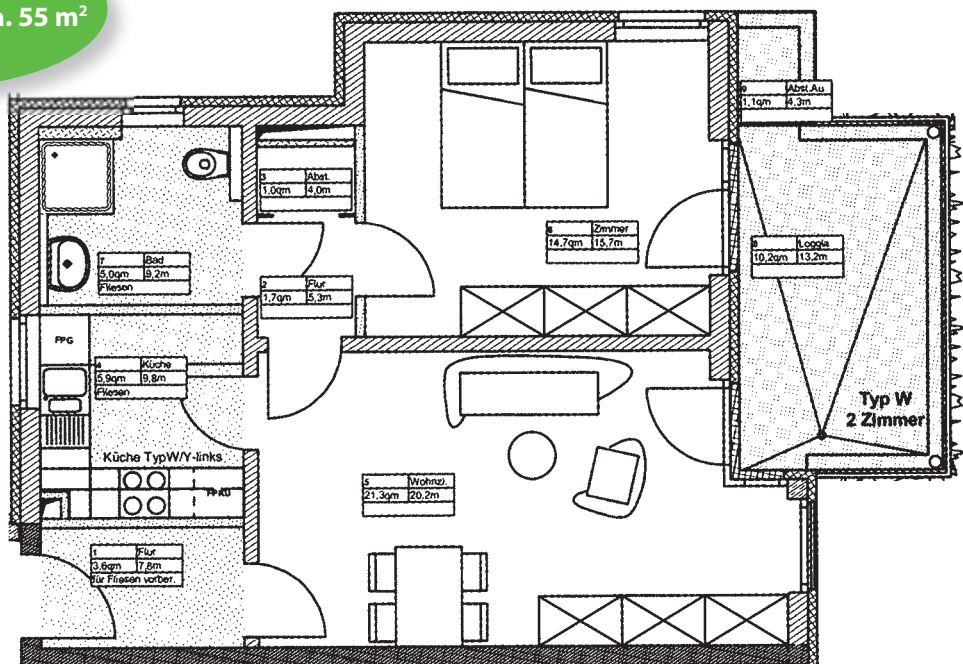
Beispielgrundrisse



3-Zimmer-Whg.  
1. Obergeschoss, ca. 80 m<sup>2</sup>

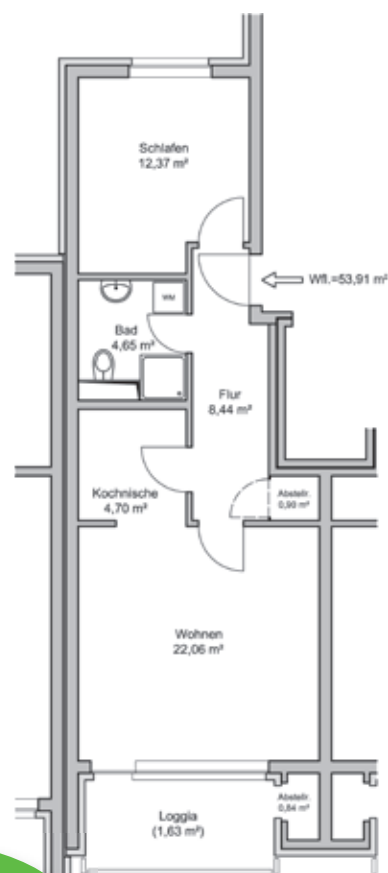


2-Zimmer-Whg.  
1. Obergeschoss, ca. 55 m<sup>2</sup>



## Hermann-Rein-Straße 17

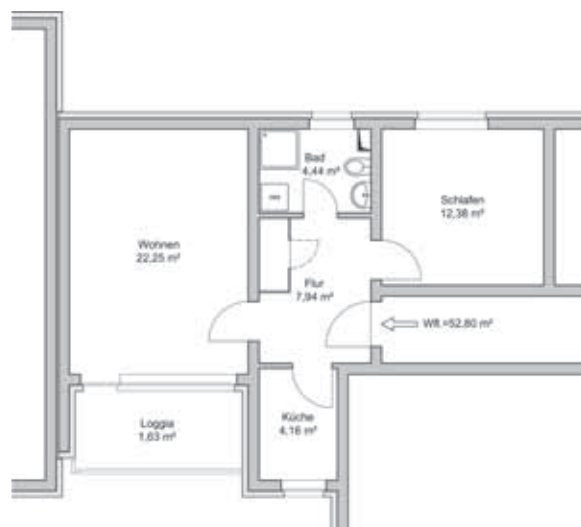
Dieses Haus verfügt über 2 Zimmer-Wohnungen von ca. **54 m<sup>2</sup>**.  
 Die Grundnutzungsgebühr liegt zzt. bei **€ 5,30/m<sup>2</sup> kalt**  
 zzgl. Betriebs- und Heizkostenvorauszahlungen, insgesamt zzt. **€ 8,00/m<sup>2</sup> warm.**



2-Zimmer-Whg. im  
2. Obergeschoss, ca. 54 m<sup>2</sup>

## Rudolf-Stich-Weg 12

Dieses Haus verfügt über 2 Zimmer-Wohnungen von ca. **53 m<sup>2</sup>**.  
 Die Grundnutzungsgebühr liegt zzt. bei **€ 5,30/m<sup>2</sup> kalt**  
 zzgl. Betriebs- und Heizkostenvorauszahlungen, insgesamt zzt. **€ 8,50/m<sup>2</sup> warm.**



2-Zimmer-Whg. im  
2. Obergeschoss, ca. 53 m<sup>2</sup>

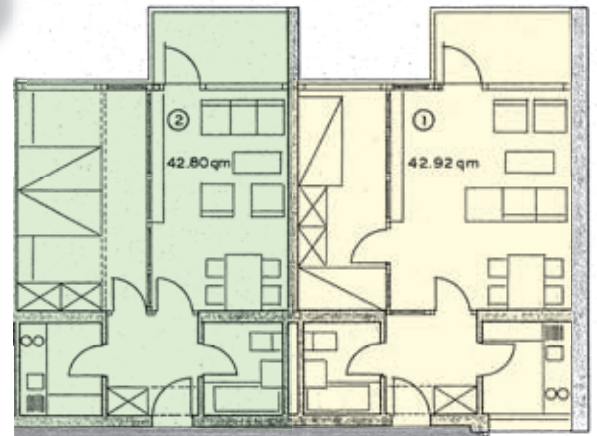
**Ansprechpartnerin:** Frau Deistung, Tel.: 0551 50765-11;  
 E-Mail: jenny.deistung@wg-goe.de

## Nonnenstieg 95

Dieses Haus verfügt über 2 Zimmer-Wohnungen von ca. **43 m<sup>2</sup>** bis **60 m<sup>2</sup>**.  
 Die Grundnutzungsgebühr liegt zzt. bei **€ 5,20-5,60/m<sup>2</sup> kalt**  
 zzgl. Betriebs- und Heizkostenvorauszahlungen, insgesamt zzt. **€ 7,50/m<sup>2</sup> warm**.

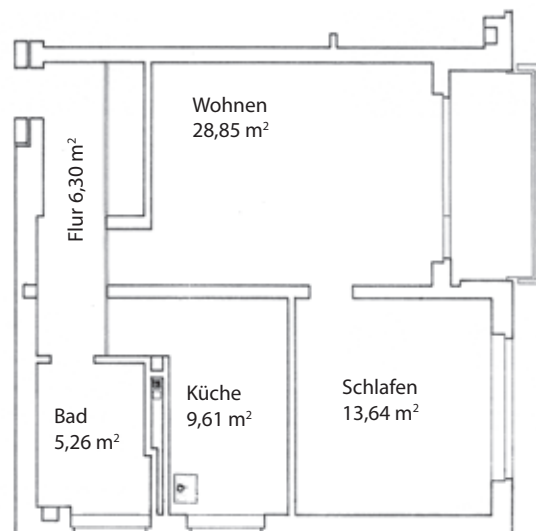


2-Zimmer-Whg.  
 ca. 43 m<sup>2</sup> bis 60 m<sup>2</sup>



## Danziger Straße 20

Dieses Haus verfügt über 2 Zimmer-Wohnungen von **ca. 57 m<sup>2</sup>**.  
 Die Grundnutzungsgebühr liegt zzt. bei **€ 5,60/m<sup>2</sup> kalt**  
 zzgl. Betriebs- und Heizkostenvorauszahlungen, insgesamt zzt. **€ 7,00/m<sup>2</sup> warm**.



2-Zimmer-Whg.  
 1. Obergeschoss, ca. 57 m<sup>2</sup>

## Liebrechtstraße 4-8

### Wohnen

Die barrierearmen **2-3 Zimmer-Wohnungen von ca. 62 m<sup>2</sup>**, verfügen über eine bodengleiche Dusche, erweiterte Elektroinstallation und die Möglichkeit für den Anbau von zusätzlichen Haltegriffen im Bad.

### Service

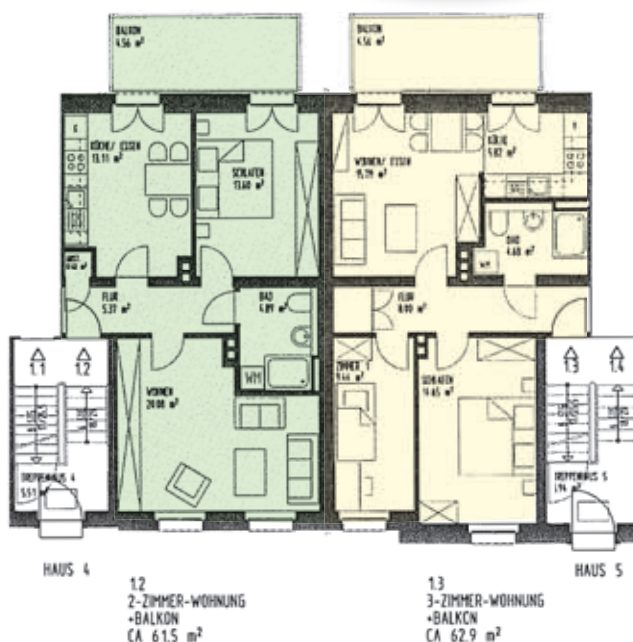
Winterdienst und Hausreinigung

### Preise

Die monatliche Grundnutzungsgebühr liegt zwischen **€ 5,50-5,70/m<sup>2</sup> kalt** zzgl. Betriebs- und Heizkostenvorauszahlungen, insgesamt zzt. **€ 7,50/m<sup>2</sup> warm.**



**2-3-Zimmer-Whg. im  
Erdgeschoss, ca. 62 m<sup>2</sup>**



### Ansprechpartnerin:

Frau Jöllenbeck, Tel.: 0551 50765-85;  
E-Mail: [dunja.joellenbeck@wg-goe.de](mailto:dunja.joellenbeck@wg-goe.de)

## Hambergstraße 57 in Rosdorf

### Wohnen

Die barrierearmen **2-3 Zimmer-Wohnungen von ca. 62 m<sup>2</sup> bzw. 70m<sup>2</sup>** verfügen über eine bodengleiche Dusche, erweiterte Elektroinstallation und die Möglichkeit für den Anbau von zusätzlichen Haltegriffen im Bad.

### Service

Winterdienst und Hausreinigung

### Preise

Die monatliche Grundnutzungsgebühr liegt zwischen **bei € 6,60/m<sup>2</sup> kalt** zzgl. Betriebs- und Heizkostenvorauszahlungen, insgesamt zzt. **€ 8,20/m<sup>2</sup> warm**.



2-3-Zimmer-Whg. im  
Erdgeschoss, ca. 62 m<sup>2</sup>



**Hinweisen möchten wir Sie noch auf unsere Wohnanlage mit 67 Wohnungen am Windausweg in Göttingen. In den beiden Stadtvillen (hier in der Mitte) befinden sich seniorengerechte Wohnungen.**

**Ihre Ansprechpartnerin**

Frau Fuchs, Tel.: 0551 50765-27;  
E-Mail: andrea.fuchs@wg-goe.de



**Alle Angebote gelten nur für Mitglieder der Wohnungsgenossenschaft.**

Sie erwerben die Mitgliedschaft bei uns, indem Sie eine Beitrittserklärung abgeben. Hiermit verpflichten Sie sich, einen Geschäftsanteil in Höhe von € 800,00 zu übernehmen. Der Pflichtanteil muss innerhalb von 32 Monaten eingezahlt sein, vor Ablauf dieser Frist jedoch bei Überlassung einer Wohnung. Sie können weitere Anteile erwerben. Mit diesen Einzahlungen beteiligen Sie sich an dem Eigenkapital der Genossenschaft. Auf Ihren Einzahlungsstand zum 01.01. des Vorjahres schütten wir einmal jährlich eine ertragsabhängige Dividende von höchstens 5 % aus.

Ihre Geschäftsanteile erhalten Sie durch Kündigung zurück, die Kündigungsfrist beträgt ein Jahr zum Jahresende. Sie muss schriftlich erfolgen. Das Guthaben wird nach der Vertreterversammlung in der Regel im Juni des Folgejahres zur Auszahlung fällig. Unterhalten Sie nur einen Geschäftsanteil so erlischt nach der Kündigung auch Ihre Mitgliedschaft bei uns. Weitere Einzelheiten, z. B. zur Nachschusspflicht, zur Haftung und Gewinnverteilung, entnehmen Sie bitte unserer Satzung.

Wir vergeben unsere Wohnungen nach der Dauer Ihrer Mitgliedschaft unter Berücksichtigung der Anzahl der zu Ihrem Haushalt gehörenden Personen. Bitte füllen Sie unseren Wohnungsbewerbungsbogen aus.

**Ihre Ansprechpartnerinnen sind:**



**Frau Fuchs**, Tel.: 0551 50765-27;  
E-Mail: andrea.fuchs@wg-goe.de



**Frau Deistung**, Tel.: 0551 50765-11;  
E-Mail: jenny.deistung@wg-goe.de



**Frau Jöllenbeck**, Tel.: 0551 50765-85;  
E-Mail: dunja.joellenbeck@wg-goe.de